



espacio abierto

ARTE Y CULTURA CONTEMPORÁNEA

NUDOS Y TRÁNSITOS

BEGOÑA PÉREZ RIVERA
MAY CRIADO

NOTA DE PRENSA

NUDOS Y TRÁNSITOS

BEGOÑA PÉREZ RIVERA
MAY CRIADO



del 8 de enero al 14 de febrero de 2026



espacio abierto
ARTE Y CULTURA CONTEMPORÁNEA

C/ Alonso Pesquera, 4
47002 VALLADOLID





Calle Alonso Pesquera, 4
47002 VALLADOLID

NUDOS Y TRÁNSITOS

BEGOÑA PÉREZ RIVERA

MAY CRIADO



BEGOÑA PÉREZ

Tintas y acrílico fluor y fisforescente sobre tela de
acuarela y bastidor madera
55 cm x 46 cm



MAY CRIADO

Sin título. Gres y engobes. Cocción 1260º
36 x 35 cm.

NUDOS Y TRÁNSITOS

BEGOÑA PÉREZ RIVERA

MAY CRIADO

El proyecto Nudos y Tránsitos presenta dos disciplinas, miradas diferentes en el espacio bidimensional y tridimensional, abstracción del movimiento, de las formas, redes y tramas con sus cruces, enlaces, encuentros y desencuentros; nudos de amarre y de conflictos, tránsitos por caminos que fluyen, conexiones de neuronas sincronizadas con los otros y con uno mismo.

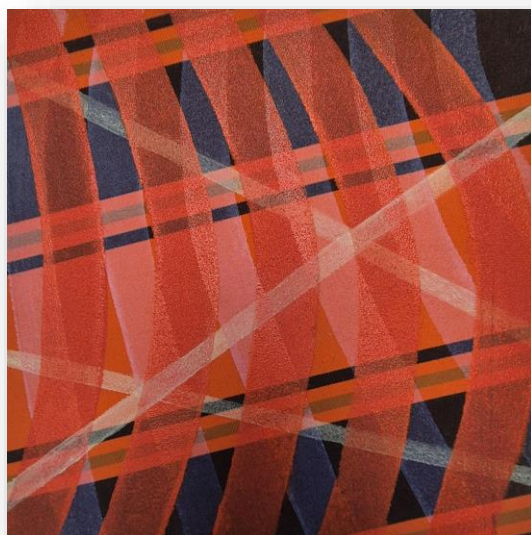
Son reflejos de imágenes que no sabemos dónde viven, es esa conexión entre pupila, retina, nervio óptico y cerebro, son visiones incorporadas al mundo material o a los misterios de la mente. Son imágenes de cómo vemos con nuestro ojo mental. Imágenes que vemos incluso cuando dormimos, o cuando cerramos los ojos, retenidas en la memoria.

La línea como puntos en acción, puede seguir un rumbo fijo o discontinuo, mostrar un trazo seguro o deambulante, un ir y muchas veces retornar al punto de partida.



BEGOÑA PÉREZ

Acrílico y fosforescencia sobre tela en
tabla y bastidor con tela de retícula
plástica en superficie.
50 x 50 cm



BEGOÑA PÉREZ

Acrílico y fosforescencia sobre tela en
tabla y bastidor con tela de retícula
plástica en superficie.
50 x 50 cm.

La línea para **Begoña Pérez** ha sido una constante como elemento de investigación, la expresión de la espacialidad o del volumen, un juego con el espacio hecho a base de planos, a través de líneas paralelas, líneas que se cortan, punto y línea... Todo está relacionado, formas lineales que pueden parecer bosques con un sentido geométrico, trazos serpenteantes o huellas digitales. Pueden brillar en la oscuridad con pigmentos fosforescentes y el uso de luz negra o ultravioleta, lo que da otra dimensión a sus piezas y obtener visiones diferentes.

Son formas elementales que organizan el espacio, son el esqueleto de la naturaleza y un punto de partida para sus imágenes interiores.



MAY CRIADO

Luminarias. Porcelanas. Cocción 1260º

15 x 28 x 23 cm.



MAY CRIADO

Luminarias. Porcelanas. Cocción 1260º

15 x 25 x 20 cm.

Para **May Criado** son líneas que construyen, forman estructuras, son tendones que sustentan un cuerpo, cubren y dan forma a un vacío. Los materiales van aprehendiendo la forma y dejando su rastro en la superficie, en un proceso cerámico que contiene las variables de modelar, torneear, cortar, fragmentar, cocer y recomponer. Crear un volumen, incorporar luz pone de relieve la superficie y la materia, hacer visible el espacio que la contiene, como metáfora de un refugio emocional.

Nudos y Tránsitos parte de una necesidad de crear imaginarios para intentar entender lo que somos, conservar la memoria desde una visión del presente.

BEGOÑA PÉREZ RIVERA

<https://www.instagram.com/begona300/>

Begoña Pérez Rivera es licenciada en Bellas Artes por la Universidad Complutense de Madrid. Actualmente trabaja en la enseñanza compatibilizándolo con el trabajo artístico, que desarrolla desde los primeros años 90 del siglo XX. Su interés creativo se reparte entre la expresión bidimensional y la tridimensional. Trabaja puntualmente con materiales encontrados, rescatándolos y utilizándolos a veces modularmente, otras como elementos constructivos, descontextualizándolos para darles sentido y delatar desde su procedencia la escasa conciencia de la sociedad ante el consumo y desprecio de estos materiales.

Concreta estas intenciones en las instalaciones con papeles como "A La Sombra de las Hojas" 2017 o "La Nostalgia del Papel" 2014, "Ramu" en 2009 con cajas de cartón o "Árbol" en 2013 con cajas de plástico. Utiliza entre otros materiales tejidos rayados para elaborar la obra bidimensional, que con trazos de pintura fosforescente convierte en categoría de instalación. La característica de este textil inspira la transformación espacial de "Todo Fluye" creada para Hall de Filosofía y Letras de la Universidad de León en el 2007. Otra pieza donde alteró la perspectiva con líneas de cinta fosforescente fue "S. T." de la Capilla de San Esteban en el Ayuntamiento de Astorga, León 1999.

Ha sido seleccionada por la Embajada de España en Bélgica para la exposición internacional en Musée lanchelevici, La Louvière, en el 1º Concurso pintura Diputación de Córdoba o el de Pintura Unicaja de Málaga los dos en 1997. También ha sido galardonada con premios de la Diputación de León en 2003 y de la fundación Carriegos en 2007. Así mismo ha realizado piezas Land Art "Del Espejismo de un Bosque" 2010, en la sierra de Francia, La Alberca, tres líneas áureas metálicas que forman parte de los hitos del camino de Las Raíces o "Del Cambio de Color al Cambio de Tierras" traslado de tierras entre Bercianos del Real Camino Francés y Cacabelos, poblaciones del camino de Santiago en la provincia de León, 2001-02.

Ha mantenido su actividad artística constante durante los últimos 25 años realizando exposiciones tanto individuales como colectivas, en museos como MUSAC de Castilla-León y DA2 de Salamanca con documentación gráfica de piezas Land Art, en otras instituciones públicas de comunidades autónomas como Andalucía, Madrid, Cantabria, Galicia y Castilla y León; en galerías de arte de Oporto, Madrid, Barcelona y León.



BEGOÑA PÉREZ

Acrílico y fosforescencia sobre tela toldo amarilla y blanca en dm sobre bastidor madera. Ø 50 cm.

MAY CRIADO

<http://www.maycriado.com/>

May Criado, licenciada en Bellas Artes por la Universidad de Salamanca, especialidad escultura.

Empieza su actividad artística en 1982, enfocada fundamentalmente en la cerámica, realizando numerosos cursos de formación en las diferentes técnicas cerámicas. Asistiendo a ferias, primero por Castilla y León y posteriormente por Holanda, Alemania, Austria, Inglaterra Francia e Italia.

Realiza exposiciones individuales y colectivas en diferentes proyectos e instalaciones, Galería Sonja Meesters, Holanda; Seeschloss Gmunden, Austria; Galería Groot Welsden, Holanda...

Al interés por el material cerámico se le añade la incorporación de nuevos materiales e investiga su reacción a un elemento fundamental en este proceso como es el fuego. Mantiene en su obra un sentido volumétrico donde los materiales van aprehendiendo la forma y dejando su rastro en la superficie.

Con un trabajo más multidisciplinar ha realizado proyectos con un interés narrativo utilizando cajas de luz, transparencias, el cuerpo fotografiado, filtrado, estructuras, fragmentos seriados...

Ha obtenido diversos premios de cerámica en las diferentes ciudades de Castilla y León. Obtiene el segundo premio del Concurso Nacional de diseño en la artesanía por la obra "Desliz"; el primer premio del concurso de diseño en artesanía de Castilla y León; accésit IV premio de Expresión Plástica, Fundación Ramón J. Sender, Barbastro; Primer Premio Terrania en Montblanc y primer premio Chandelier en Lyon, Francia.



MAY CRIADO

Sin título. Gres y engobes. Cocción 1260°. 32 Ø cm.



espacioabierto.acc@gmail.com

<https://espacioabiertoaccva.blogspot.com/>
<https://www.facebook.com/espacioabierto.acc>
<https://www.instagram.com/espacioabierto.acc>

C/ Alonso Pesquera, 4. Local.
47002 VALLADOLID

email de CONTACTO:

BEGOÑA PÉREZ RIVERA
beperi1@hotmail.com

MAY CRIADO
maycriado@gmail.com

